



Veranstaltungen

NABU-Gruppen im Kreis Steinburg



2025



Liebe Naturfreund*innen!

In unseren NABU-Gruppen des Kreises Steinburg heißen wir Sie herzlich willkommen! Unterstützen Sie uns durch gemeinschaftliches Handeln in ganz konkreten Aktionen beim Einsatz für die Natur. Wir sind fünf Gruppen im Kreis Steinburg mit unterschiedlichen Standorten und kümmern uns um Naturschutzgebiete, Naturschutzflächen, Biotope, Naturerlebnispfade, Wald und Wiesen. Denn wir möchten die Lebensräume und Rückzugsgebiete der teils selten gewordenen Pflanzen und Tiere stärken und schützen.

In unseren NABU-Kindergruppen beschäftigen sich Kinder und Jugendliche aktiv mit allem, was unsere hiesige Natur bietet und lernen nachhaltig, mit ihren Schätzen umzugehen.

Willkommen beim NABU-Steinburg, egal ob Sie uns schon lange kennen oder erst kennen lernen möchten. Bei uns gibt es immer viel zu entdecken!

Ihre NABU-Gruppen
in Glückstadt, Itzehoe, Kellinghusen, Schenefeld und der Wilstermarsch

Impressum:

Herausgeber / Redaktion: NABU-Gruppen Steinburg

Gestaltung / Layout: Jürgen Schack

Druck: Umweltdruckerei Hannover



Fotos/Bildnachweise: Kunstwerk (14), B.Ruhlig; Apfelpfad (4), C. Pommerening; Müllsammeln (3), Schwarzdorn(7), Vergissmeinnicht, Farn (9), NABU Garten (11), GESA Exkursion (11), Herbstweiher (17), Baum (19), C. Preperna; Trauerschnäpper (1,8), Dr. S. Martens; Buch (10), E. P. Dörfler; Bockwindmühle (16), H.Arlt; Kl. Abendsegler (17), H.Hinkelmann; Blume (2), Margarite(14), Gänse (19), J.Schack; Sandbiene (1), Kind mit Spektiv (1), Stockbrotbacken (4), Fasan (5), Kl.Perlmutfalter (5), Buchfink (6), Rotkehlchen (7), Blässgans (9), Austernfischer (9), Schachbrett (12), Gr. Ochsenauge (12), Dunkle Erdhummel (12), G. Brachvogel (13), Gimpel(13), Sand Knotenbiene (14), Gr. Ochsenauge (12,15), Zitronenfalter (15), Marienkäfer (15), Gelbbindige Furchenbiene (15), Kinder (16), Wespenbiene (16), NAJU Kellinghusen (20), K.Nießner; Kröte (3), K.Fieber; Fliegenpilz (18), M. Balzerreit; Distel (6), M.Hinkelmann; Rainfarn (12), M.Olschowka; Sandarium(6), Stunde der Gartenvögel (8), NABU Bund; Kleingartenanlage „Am Brook“(6,10,23), NABU Wilstermarsch; Hausrotschwanz (1) M.Schäfer; Müllsammeln (4,5), NABU Pavillon(13), Moschusbock (14), Inselmahd (18), Nistkastenkontrolle(19), Dr. S. Petersen; Watvogel (9), T. Dove; World Cleaning Day(17), World Cleaning Day

© Alle Rechte vorbehalten

Veranstaltungen 2025

März

→ **Samstag, 01.03.2025, 10:00 – ca. 11:30 Uhr**
KrötENZAUNAUFBAU ZWISCHEN OELIXDORF UND WINSELDORF

Auf dem Weg zu ihren Laichplätzen überqueren jetzt an diversen Orten Kröten und andere Amphibien Straßen. Das endet für viele Tiere tödlich. Gezielt errichtete Schutzzaune fangen die Wanderer in Eimern auf. Für ein paar Wochen kümmern sich Helfer dann täglich um deren sicheren Transport zum Teich.

● **Treffpunkt: Ortsausgangsschild Oberstraße, Oelixdorf oder direkt vor Ort**

Verantwortlich: NABU Itzehoe, Leitung: Bernd Frost



→ **Freitag, 07.03.2025, 15:30 – 17:00 Uhr**
MÜLLSAMMELN IM EICHTAL

Wir beteiligen uns an der Aktion „Unser sauberes Schleswig-Holstein“. Gemeinsam mit der NABU-Kindergruppe schwärmen wir aus, um den Müll rund um das Eichtalgelände zu beseitigen. Müllsäcke werden gestellt. Bitte Handschuhe, Greifzangen oder ähnliches mitbringen.

● **Treffpunkt: NABU-Garten Eichtal (Anfahrt s. Homepage), Itzehoe**
Verantwortlich: NABU Itzehoe, Leitung: Inge Gramer, Cornelia Preper nau



→ **Samstag, 08.03.2025, 13:00 – ca. 15:00 Uhr**
KrötENZAUNAUFBAU IN HOHENLOCKSTEDT

Auch in Hohenlockstedt bei der Lohmühle wird seit zwei Jahren ein KrötENZAUN aufgebaut und vier Wochen lang betreut, d.h. es werden täglich die Kröten aus den Eimern über die Straße getragen.

● **Parkplatz an der Lohmühle**

Verantwortlich: NABU Itzehoe, Leitung: Bernd Frost



März

→ **Samstag, 08.03.2025**
Aktion „Unser sauberes Schleswig-Holstein“

In vielen Städten und Gemeinden wird heute Müll gesammelt. Auch der Verein Zero Waste organisiert jedes Jahr eine gemeinsame Aktion im Itzehoer Stadtgebiet. Details werden über die lokale Presse bekannt gegeben.



→ **Donnerstag, 13.03.2025, 19:30 Uhr**
Jährliche Mitgliederversammlung NABU Itzehoe

Ob langjähriges, ganz neues Mitglied oder einfach nur mal am NABU interessiert: wir geben Einblick in unsere Arbeit und Vorhaben. Austausch und Anregungen sind immer willkommen. Dazu bietet auch der gesellige Teil im Anschluss Gelegenheit.

● **Treffpunkt: Familienzentrum St. Ansgar, Coriansberg 18-20, Itzehoe**
Verantwortlich: NABU Itzehoe



→ **Samstag, 15.03.2025, 09:30 – 12:00 Uhr**
Treffen der Naturschutzjugend (NAJU) Kellinghusen zur Müllsammelaktion

In der NAJU engagieren sich Kinder, Jugendliche und junge Erwachsene für den Schutz von Natur und Umwelt. In unserer Gruppe sind wir vor allem im praktischen Naturschutz aktiv. Spannende Aktionen, Spaß und Natur pur bietet die NAJU für Kinder im Alter von 6 bis 14 Jahren an. Werdet aktiv in der Kindergruppe des NABU-Kellinghusen. Ihr dürft gerne 2x unverbindlich mitmachen und schauen, ob es Euch gefällt. Wir starten nach der Winterpause mit 14-tägigen Treffen und wollen bei der Müllsammelaktion der Stadt Kellinghusen mitmachen. Erwachsene sind auch gern gesehen.

● **Treffpunkt: In der Brauerstr. 29 a bei BiBeKu.**
Nähere Informationen unter Tel. 04822-5709 oder auf der Seite des NABU Kellinghusen: www.NABU-Kellinghusen.de
Verantwortlich: NABU Kellinghusen, Kristine Deppe, Katrin Collenburg, Elsbeth Harder und Anita Nießner



März

→ Samstag, 15.3.2025, 10:00 – 14:00 Uhr

→ Sonntag, 16.3.2025, 10:00 – 14:00 Uhr

Müllsammelaktion im Naturschutzgebiet „Rhinplate und Elbufer südlich von Glückstadt“

Im Treibselsaum hat sich wieder reichlich Plastik und anderer Müll angesammelt, der unbedingt entfernt werden muss. Handschuhe und Müllsäcke werden von den Stadtwerken gestellt.

● **Treffpunkt Samstag: Parkplatz Hafen Bielenberg**

Koordinaten : <https://maps.app.goo.gl/HcbkdLGU5rztg68k8>

● **Treffpunkt Sonntag: Tor zum Naturschutzgebiet am Nordsee-Radwanderweg (zwischen Glückstadt Außenhafen und Bielenberg)**

Koordinaten: <https://goo.gl/maps/bWeNTgPGBVu1KsDF6>

Verantwortlich: **NABU Glückstadt**



→ Mittwoch, 19.03.2025, 19:30 - 22:00 Uhr

Jahreshauptversammlung des NABU Schenefeld

Neben dem Behandeln verschiedener Formalitäten und einem Rückblick über die Aktivitäten des letzten Jahres, stehen auch wieder Vorstandswahlen an. Zu Beginn gibt es einen interessanten Vortrag.

● **Treffpunkt: Hotel zum Nordpol, Holstenstr. 11 in 25560 Schenefeld.**

Nähere Informationen unter Tel. 04892 1515 oder auf der Seite des NABU-Schenefeld: www.NABU-Schenefeld.de

Verantwortlich: **NABU Schenefeld, Otto Bies**



→ Mittwoch, 19.03.2025, 19:00 - 21:00 Uhr

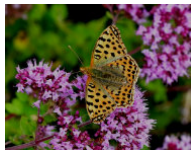
Jahreshauptversammlung des NABU Kellinghusen

Neben dem Behandeln verschiedener Formalitäten (insbesondere Verabschiedung einer neuen Satzung) und einem Rückblick über die Aktivitäten des letzten Jahres, sprechen wir über die Termine in 2025, die auch auf unserer Homepage veröffentlicht werden. Kurt Nießner wird neue Bilder der von ihm fotografierten Wespen und Wildbienen zeigen. Eine gesonderte Einladung erfolgt.

● **Treffpunkt: Projekt Café „Bi und to Hus“ Hauptstr. 11, Kellinghusen**

Nähere Informationen unter Tel. 04822-5709 oder auf der Seite des NABU-Kellinghusen: www.NABU-Kellinghusen.de

Verantwortlich: **NABU Kellinghusen, Kurt Nießner**



März - April

→ **Samstag, 22.03.2025 10:00 - 12:00 Uhr**
Wir bauen ein Sandarium (NAJU) Wilstermarsch

In der Kleingartenparzelle unserer NABU Ortsgruppe wollen wir das natürliche Sandarium erweitern und anderen und im Boden nistenden Insekten einen Lebensraum bieten.

● **Treffpunkt: Kleingartenanlage „Am Brook“, Allee 13a, Wilster Parzelle 102 im Schilfweg**
Ansprechpartnerin: Dagmar Jacobsen Mobil: 015255343918
Verantwortlich: NABU Wilstermarsch



→ **April bis August – kein fester Termin**
Distelstechen im Herrenfeld

Seit einigen Jahren haben sich Disteln zwischen den Teichen explosionsartig vermehrt. Um die weitere Ausbreitung zu stoppen, müssen die Pflanzen möglichst noch vor der Blüte ausgestochen werden. Wir arbeiten in Kleingruppen. Sichel, Spaten, Stecher, Freischneider und Sense sind hilfreich.

● **Anmeldung: beim Pächter erforderlich, Tel. 04128-442**
Verantwortlich: NABU Glückstadt



→ **Mittwoch, 02.04.2025, 19:30 - 22:00 Uhr**
Jahreshauptversammlung des NABU Wilstermarsch

Bei unserer diesjährigen Jahreshauptversammlung halten wir einen Rückblick auf das vergangene Jahr und nehmen dieses Jahr in den Blick. Zudem stehen Vorstandswahlen auf der Tagesordnung

● **Treffpunkt: Vereinsheim des Kleingärtnervereins "Großer Brook e.V." (Allee 21 in Wilster)**
Nähere Informationen unter Tel 015255343918
Verantwortlich: NABU Wilstermarsch, Dagmar Jacobsen



April - Mai

→ **Sonntag, 13.04.2025, 07:00 – 09:00 Uhr**
Vogelstimmenwanderung in Kellinghusen

Vögel singen in der Regel nur zur Brutzeit. Daher hört man Vogelgesang vor allem ab dem Spätwinter bis Ende Juli. Von Ende April bis Anfang Juni hört man besonders viele Arten. Meist singen nur die Männchen, um ihre Reviere abzustecken und Weibchen anzulocken. Viele Vogelarten singen früh am Morgen am intensivsten. Dabei hat jede Vogelart einen anderen Zeitpunkt für den morgendlichen Gesangsbeginn, der durch die zunehmende Tageshelligkeit vorgegeben ist. Wer früh aufsteht, kann dies beim Erkennen und Lernen der Vogelstimmen erleben. Wer erst später ins Konzert hineinhört, ist vermutlich zunächst überwältigt von der Vielzahl der Stimmen im Vogelchor. Auf dieser Wanderung bestimmen wir unsere heimischen Vögel anhand ihres Gesangs. Vorkenntnisse sind nicht erforderlich. Bitte ein Fernglas mitbringen.

● **Treffpunkt: Parkplatz des Netto Supermarktes, Lindenstraße 23 in Kellinghusen.**

Tel. 04822-5709, E-Mail: NABU-Kellinghusen@t-online.de

Verantwortlich: [NABU Kellinghusen](#), Leitung: Kurt Nießner



→ **Samstag, 03.05.2025, 11:00 – 14:00 Uhr**
Abenteuer im Frühlingswald – Ein spielerischer Naturspaziergang für Eltern/Großeltern mit ihren Kindern

Wer ist denn das? Wer klopft so laut? Wer verspeist die vielen Zapfen und wer hinterläßt all die Spuren? Wir verwandeln uns in Walddetektive und machen uns auf, den Wald zu entdecken und zu erforschen. Dies ist eine Gemeinschaftsveranstaltung mit der VHS Schenefeld im Rahmen des landesweiten Aktionsmonats Mai „Naturerlebnis der heimischen Tier- und Pflanzenwelt“. Bitte eine Sitzunterlage und ein kleines Picknick mitbringen

● **Anmeldung: [Nicole Voß](#), Tel. 04892/859425 oder**

**info@wildnisschule-wildepfade.de Unkostenbeitrag: Erw. 5 Euro/
Kinder 3 Euro**

Treffpunkt: Wildnisschule Wilde Pfade in 25560 Aasbüttel

Verantwortlich: [NABU Schenefeld](#), Leitung: Nicole Voß



Mai

→ **Sonntag, 04.05.2025, 11:00 – 13:30 Uhr**

Willkommen im Pflanzenreich: Heilkräuter und spannende Gewächse.

1. Termin

Wir erkunden die Umgebung auf der Suche nach interessanten und nützlichen Wildpflanzen.

Wo gibt es sie noch, die natürliche Arten- und Formenvielfalt?

Was haben die Menschen früher schon gewußt und wie die Pflanzenkräfte genutzt?

● **Treffpunkt: Parkplatz Kleingartenverein Von Drathen Weg, Glückstadt**

Gebühr: 5,-€ / NABU-Mitglieder und Kinder frei

Exkursionsleitung: NABU Glückstadt, Margarete Olschowka



→ **Freitag, 09.05.2025 – Sonntag, 11.05.2025**

Stunde der Gartenvögel

Jedes zweite Wochenende im Mai lädt der NABU Sie ein, für eine Stunde im eigenen Garten oder auf dem Balkon/der Terrasse die Vögel zu zählen und das Ergebnis für die bundesweite Aktion zu melden. Im Laufe der von Ihnen festgelegten Stunde notieren Sie von jeder Vogelart die höchste Zahl der zeitgleich beobachteten Vögel. Denn dieselbe Amsel fünf Mal hin und herfliegen zu sehen, ergibt nicht fünf Amseln, sondern nur eine, die auch nur einmal gezählt werden darf.

● **Auf der Website des NABU Bundesverbands gibt es weitere Infos und eine Zählhilfe: www.nabu.de**



→ **Freitag, 09.05.2025, 18:00 – 19:30 Uhr**

Abendlicher Vogelstimmenspaziergang

Mit allen Sinnen die Natur zu genießen, bereichert das Leben. Wir wollen auf diesem Spaziergang lernen, mit den Ohren zu sehen und die Rufe und Gesänge der häufigsten Singvögel kennenlernen.

Wenn vorhanden, bitte Fernglas mitnehmen!

● **Anmeldung erforderlich E-Mail: Kontakt@nabu-itzehoe.de**

Treffpunkt: Spielplatz Freudenthal, Jahnstraße, Itzehoe

Verantwortlich: NABU Itzehoe, Leitung: Leonhard Peters

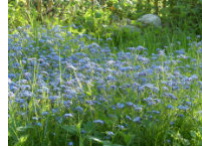


Mai

→ **Samstag, 10.05.2025, 14:00 – 17:00 Uhr**
Wilde Gaben der Natur – Ein Streifzug durch die Welt der Wildkräuter

Lassen wir uns mit allen Sinnen verführen in die Welt der Wildkräuter und erleben den wunderschönen Anblick, zarten Duft und würzigen Geschmack der großen Vielfalt. An diesem Nachmittag werden wir wilde Kräuter und Blüten sammeln und stellen daraus, jede*r für sich, eine kleine Kostprobe für den Gaumen her. Dies ist eine Gemeinschaftsveranstaltung mit der VHS Schenefeld im Rahmen des landesweiten Aktionsmonats Mai „Naturerlebnis der heimischen Tier- und Pflanzenwelt“. Bitte ein Sammelkörbchen und Schneidmesser mitbringen.

● **Teilnahmeentgelt: Erwachsene 16 €, Kinder frei, Anmeldung: Nicole Voß, Tel. 04892/859425 oder info@wildnisschule-wildepfade.de**
Treffpunkt: Wildnisschule Wilde Pfade in 25560 Aasbüttel Verantwortlich: NABU Schenefeld, Leitung: Nicole Voß und Christiane Balzereit

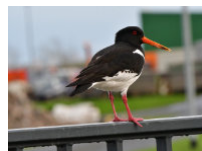
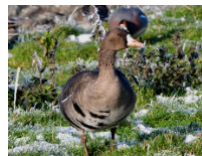


→ **Samstag, 10.05.2025, 09:30 – 15:00 Uhr**
Fahrt zur Vogelbeobachtung in den Speicherkoog bei Meldorf

Der Speicherkoog gegenüber dem Wattenmeer ist ein bedeutendes Rast- und Durchzugsgebiet für unsere Limikolen (Watvögel) wie zum Beispiel Strandläufer, Schnepfen, Regenpfeifer. An mehreren Beobachtungspunkten können die Vögel mit dem Fernglas und Spektiv bestimmt werden. Bitte Fernglas mitbringen, ein Spektiv ist vorhanden.

● **Treffpunkt: Rudolf-Kinau-Straße 6, Kellinghusen. Wir bilden Fahrgemeinschaften und verpflegen uns selbst. Bitte telefonisch oder per Mail anmelden.**

Tel. 04822-5709, E-Mail: NABU-Kellinghusen@t-online.de
Verantwortlich: NABU Kellinghusen, Leitung: Kurt Nießner



→ Montag, 12.05.2025, Einlass: 18:15 Uhr, Beginn: 18:30 Uhr – 20:30 Uhr
Das Liebesleben der Vögel, Buchvorstellung des Bestsellerautors Ernst Paul Dörfler

Der Naturwissenschaftler und Autor Ernst Paul Dörfler nimmt uns unter dem Motto „Lachen und Lernen“ auf eine Reise in die bunte Beziehungswelt der heimischen Vögel. Von der Amsel bis zum Zaunkönig stellt er verblüffende Parallelen in Charakter und Verhalten zwischen Vogel und Mensch fest. Da gibt es treue und untreue Kandidaten, Hochstapler und Künstlernaturen, Schmarotzer und sehr friedfertige Vögel. Auch in Beziehungsfragen ist die Diversität in der Natur Normalität. Besonderes Augenmerk legt Dörfler auf die Vogelweibchen, die lange Zeit im Schatten der Forschungsstandes, aber erstaunliche Kompetenzen besitzen.

„Das Liebesleben der Vögel“ verführt dazu, Natur wieder mehr wahrzunehmen und neu zu entdecken.

Ernst Paul Dörfler, geboren 1950 in Kemberg, ist promovierter Ökochemiker. Sein Buch „Zurück zur Natur?“ (1986) wurde zum Kultbuch der ostdeutschen Umweltbewegung. Er wurde mit dem EuroNaturpreis ausgezeichnet.

● **Veranstaltungsort: Stadtbibliothek Itzehoe, Hinter dem Klosterhof 31**
Eintritt: 3,-€/Person, Anmeldung erbeten über die Stadtbibliothek Itzehoe (Stadtbibliothek@itzehoe.de, Tel.: 04821/603420),
Verantwortlich: NABU Itzehoe in Kooperation mit der Stadtbibliothek Itzehoe



→ Samstag, 17.05.2025, 10:00 – ca.12:00 Uhr
Insektenscouts im Kleingarten „Ich sehe was, siehst Du es auch?“

Die Insekten in unserem Kleingarten haben spannende Lebensräume und interessante Familien. Wir gehen auf Entdeckungsjagd nach Schnabelkerfen und ihren Verwandten. Dagmar Jacobsen wird uns als Insektenscout begleiten. Wir werden Insekten beobachten, fotografieren und sie bestimmen.

● **Treffpunkt: Kleingartenanlage „Am Brook“, Allee 13a, Schilfweg, Parzelle 102, Wilster**

Verantwortlich: NABU Wilstermarsch

Ansprechpartnerin: Dagmar Jacobsen Mobil: 015255343918



Mai

→ **Sonntag, 18.05.2025, 11:00 – 13:00 Uhr**

Leckere Landschaft – unterwegs zu essbaren Wildpflanzen und heilenden Kräutern

Viele unserer heimischen Pflanzen sind nicht nur essbar, sondern oft reicher an Mineralstoffen und Vitaminen als Obst und Gemüse aus dem Handel. Einige von ihnen besitzen sogar Heilkräfte, die seit Jahrhunderten überliefert sind. Wo wachsen sie? Woran kann man sie erkennen, und wie lassen sie sich verwenden? All das verraten wir auf dieser gemeinsamen Entdeckungstour durch Wald und Wiese. Eine Veranstaltung im Rahmen des Aktionsmonats Mai.

● **Anmeldung: per E-Mail an kontakt@nabu-itzehoe.de**
Treffpunkt: NABU-Garten Eichtal (Anfahrt s. Homepage), Itzehoe
Verantwortlich: NABU Itzehoe, Leitung: Katja Speer und Inge Gramer



→ **Samstag, 24.05.2025, 10:00 – 12:00 Uhr**

Geplantes Weideprojekt der GESA eG – Vorstellung des Bestandes, der Projektbeteiligten und der geplanten Entwicklung

Vor Beginn der Beweidung wollen wir eine Bestandsaufnahme des bislang gemähten Grünlandes vornehmen. Laufstrecke ca. 6 km auf zum Teil nassen Niedermoor- und Marschboden. Wir empfehlen entsprechendes Schuhwerk und ein Fernglas. Eine Veranstaltung im Rahmen des Aktionsmonats Mai.

● **Anmeldung: kontakt@nabu-itzehoe.de**
Treffpunkt: Straße Höftkamp an der Wegegabelung südlich des Sportplatzes, Mühlenbarbek, (Anfahrt s. Homepage)
Verantwortlich: NABU Itzehoe, Leitung: Cordelia Triebstein (GESA eG), Cornelia Preper nau (NABU)



Mai - Juni

→ **Sonntag, 25.05.2025, 11:00 – 13:30 Uhr**

Willkommen im Pflanzenreich: Heilkräuter und spannende Gewächse. 2. Termin

Wir erkunden die Umgebung auf der Suche nach interessanten und nützlichen Wildpflanzen.

Wo gibt es sie noch, die natürliche Arten- und Formenvielfalt?

Was haben die Menschen früher schon gewußt und wie die Pflanzenkräfte genutzt?

● **Ecke Bahnhofsstrasse/Itzehoer Strasse vor der Infotafel „Städtische Anlagen“, Glückstadt**

Gebühr: 5,-€ / NABU-Mitglieder und Kinder frei

Exkursionsleitung: NABU Glückstadt, Margarete Olschowka



→ **Juni 2025, 09:45 – 12:00 Uhr (der genaue Termin wird auf unserer Homepage bekanntgegeben)**

Naturschutzjugend (NAJU) Kellinghusen: Wir suchen und bestimmen Insekten

Wir wandern durch das ehemalige Bundeswehrgelände. Hier befinden sich wertvolle Lebensräume für unsere stark gefährdeten Insekten.

Gemeinsam wollen wir die entdeckten Käfer, Falter usw. bestimmen.

Becherlupen bringen wir mit. Daneben erfolgen Tipps zum Fotografieren von Insekten. Wer hat, bringt dafür eine für Nahaufnahmen geeignete Kamera mit.

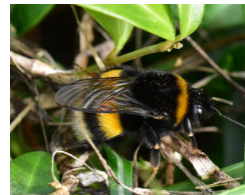
● **Treffpunkt: um 09:45 Uhr bei BiBeKu in der Brauerstr. 29a.**

Von dort fahren wir gemeinsam mit unseren Fahrrädern.

Nähere Informationen unter Tel. 04822-5709 oder auf der Seite des

NABU Kellinghusen: www.NABU-Kellinghusen.de

Verantwortlich: NABU Kellinghusen, Kristine Deppe, Katrin Collenburg, Elsbeth Harder und Anita Nießner



Juni

→ **Dienstag, 10.06.2025, ab 19:00 Uhr**

Eine vogelkundliche Wanderung im Herrenmoor/ Wilstermarsch

Wer findet den leuchtend-bunten Pirol, klangvoll „büloo-büloo“ flötend, den unauffälliger gefiederten Wachtelkönig, dessen „rerrp-rerrp“ knarrende Stimme bis zu 1 Kilometer weit trägt und weitere Moorbewohner? Wir stellen dabei die Nutzung der birdNET App vor, welche von Ornithologen der Uni Chemnitz und der Cornell University erstellt wurde.

● **Treffpunkt: Achtern Barg 27/28, 25554 Kleve.**

Von dort gehen wir in Richtung der ehemaligen Aussichtsplattform Herrenmoor.

Anmeldung: bei Dagmar Jacobsen, Tel.: 015255343918

Verantwortlich: NABU Wilstermarsch



→ **Freitag, 13.06.2025, 17:30 – 19:30 Uhr**

Vogelstimmenspaziergang durch die Knicklandschaft

Unsere Knicks und Felder sind der Lebensraum vieler Singvogelarten, die in den letzten Jahren stark im Bestand abgenommen haben. Lernen Sie die wichtigsten Arten anhand des Gesanges auf dieser Wanderung kennen.

Wenn vorhanden, bitte Fernglas mitnehmen!

● **Anmeldung: kontakt@nabu-itzehoe.de**

Treffpunkt: Bushaltestelle Unterstraße (Linie 6104), Oelixdorf

Verantwortlich: NABU Itzehoe, Leitung: Leonhard Peters



→ **Samstag, 14.06.2025, ab 12:00 Uhr**

→ **Sonntag, 15.06.2025, ab 12:00 Uhr**

Infostand des NABU Glückstadt auf der Matjesmeile am Binnenhafen



Juni - Juli

→ **Sonntag, 15.06.2025, 11:00 – 13:00 Uhr**
In der Natur zeichnen und malen mit Aquarellfarben

Wir setzen uns in den NABU-Garten und schauen uns Blüten, Bäume, andere Pflanzen und vielleicht Tiere an, die wir zeichnerisch festhalten und als Aquarell umsetzen können.

Techniken der Aquarellmalerei und Grundlagen der Bildkomposition vermittele ich gerne.

Vorhanden sind: Papier/Blöcke, Aquarellkästen, Campinghocker. Ist es sonnig, bitte an Sonnenschutz und Kopfbedeckungen denken. Wer hat, darf gerne seine Malutensilien sowie Bleistifte, eine große Wasserflasche (leer) und Wasserbehälter zum Malen mitbringen.

● **Anmeldung erforderlich: kontakt@nabu-itzehoe.de**
Treffpunkt: NABU-Garten Eichtal (Anfahrt s. Homepage), Itzehoe
Verantwortlich: NABU Itzehoe, Leitung: Birgit Ruhlig



→ **Sonntag, 29.06.2025, 11:00 – 13:30 Uhr**
Willkommen im Pflanzenreich: Heilkräuter und spannende Gewächse. 3. Termin

Wir erkunden die Umgebung auf der Suche nach interessanten und nützlichen Wildpflanzen.

Wo gibt es sie noch, die natürliche Arten- und Formenvielfalt? Was haben die Menschen früher schon gewußt und wie die Pflanzenkräfte genutzt?

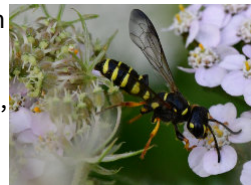
● **Treffpunkt: Am Hafen 63, vor dem alten Salzspeicher, Glückstadt**
Gebühr: 5,-€ / NABU-Mitglieder und Kinder frei
Exkursionsleitung: NABU Glückstadt, Margarete Olschowka



→ **Sonntag, 06.07.2025, 10:00 – 13:00 Uhr**
Flora- und Insektenfauna der Magerrasenflur Naturschutzgebiet Rhinplate und Elbufer südlich von Glückstadt

Auf einem Streifzug durch das Naturschutzgebiet entdecken wir viele an Trockenheit und Nährstoffarmut angepasste Pflanzenarten, wie z.B. Jasione, Tausendgüldenkraut, Habichtskräuter und weitere Kräuter. Es leben dort Insekten der Magerrasenflur, u.a. Sandlaufkäfer, Sandbienen, Schmetterlinge.

● **Treffpunkt: Tor zum Naturschutzgebiet am Nordseeradwanderweg zwischen Außenhafen und Bielenberg, Glückstadt**
Koordinaten: <https://goo.gl/maps/bWeNTgPGBVu1KsDF6>
Verantwortlich: NABU Glückstadt



Juli

→ **Dienstag, 08.07.2025, 19:00 – ca. 21:30 Uhr**

Praktische Landschaftspflege auf unseren Flächen Wiedenbusch in Holstenniendorf und am Reher Kratt

Wir haben die beiden Areale gekauft und pflegen sie regelmäßig, um sie auf Dauer für den Naturschutz zu sichern und ihren ökologischen Wert zu verbessern. Beispielsweise zwischen landwirtschaftlich intensiv genutzten Flächen und dem Naturschutzgebiet „Reher Kratt“ ist so eine Pufferzone gewachsen und damit sind zahlreiche gefährdete Tier- und Pflanzenarten der Eichen-Niederwälder (Kratts) und trockenen Sandheiden geschützt worden. Über helfende Hände würden wir uns sehr freuen!

● **Für genaue Absprachen wie z.B. Treffpunkt bitte melden bei: Otto Bies, Tel. 04892/1515 oder NABU.schenefeld@t-online.de**
Verantwortlich: NABU Schenefeld



→ **Sonntag, 20.07.2025, 11:00 – 13:00 Uhr**

Insektenexkursion

Gemeinsam lernen wir spielerisch die wichtigsten Insektenfamilien und ihre Unterschiede kennen. Sind Wanzen auch Käfer? Gibt es einen Unterschied zwischen Motten und Schmetterlingen? Was sind eigentlich Heuschrecken?

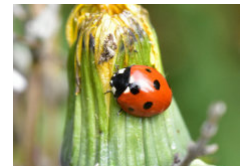
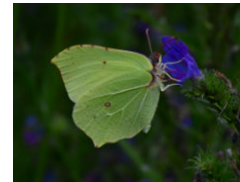
Anschließend können die Teilnehmer:innen selbstständig ihre neuen Fähigkeiten in einem gemeinsamen Insektenbingo auf die Probe stellen. Eine Veranstaltung für Groß und Klein. Bitte passendes Schuhwerk für unebenen Untergrund tragen.

Bei schlechtem Wetter wie starkem Regen und Sturm findet die Veranstaltung nicht statt, da wir dann keine Insekten vorfinden werden. Gebührenfrei und ohne Anmeldung

● **Treffpunkt: Am Obelisk bei den Städtischen Anlagen in Glückstadt**

Verantwortlich: NABU Glückstadt

Leitung: Lea Breuer (Insektenscout)



September

→ **September 2025, 10:00 – 14:00 Uhr (der genaue Termin wird auf unserer Homepage bekanntgegeben)**
Naturschutzjugend (NAJU) Kellinghusen fährt zu den Fledermäusen

Wir wollen bei einer Führung einen Einblick in das Leben unserer Fledermäuse erhalten und das Fledermauszentrum Noctalis in Bad Segeberg besuchen. Wir bilden Fahrgemeinschaften, eine Anmeldung ist wegen der Organisation erforderlich.

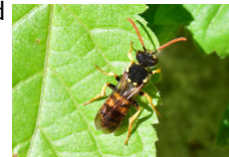
● **Nähere Informationen unter Tel. 04822-5709 oder auf der Seite des NABU Kellinghusen: www.NABU-kellinghusen.de**
Verantwortlich: NABU Kellinghusen, Kristine Deppe, Katrin Collenburg, Elsbeth Harder und Anita Nießner



→ **Samstag, 13.09.2025, 10:00 – 12:00 Uhr**
Insektenscouts im Kleingarten „Ich sehe was, siehst Du es auch?“

Die Insekten in unserem Kleingarten haben spannende Lebensräume und interessante Familien. Wir gehen auf Entdeckungsjagd nach Schnabelkerfen und ihren Verwandten. Dagmar Jacobsen wird uns als Insektenscout begleiten. Wir werden Insekten beobachten, fotografieren und sie bestimmen.

● **Treffpunkt: Allee 13a, Kleingartenanlage „Am Brook“, Schilfweg, Parzelle 102, Wilster**
Verantwortlich: NABU Wilstermarsch
Ansprechpartnerin: Dagmar Jacobsen Mobil: 015255343918



→ **Sonntag, 14.09.2025**
„Regiobranding-Aktionstag Die Wilstermarsch erfahren“
unter dem Motto „Die Wilstermarsch ist vom Wasser geprägt“

Personen aus der Region werden in vielen Stationen regionale Besonderheiten, mit denen sie persönlich oft eng verbunden sind, zeigen. Mit dem Aktionstag werden wieder einige Alleinstellungsmerkmale der Wilstermarsch herausgestellt und durch persönliche Führungen und Erläuterungen einem interessierten Publikum nahegebracht.

Die Stationen in den Gemeinden und der Ablauf des Tages sind ab Juli unter www.wilstermarsch-erfahren.de abrufbar.



September

→ Freitag, 19.09.2025, 19:00 – ca. 20:45 Uhr Fledermauskundlicher Abendspaziergang

Fledermäuse führen – nahezu unbemerkt – ein faszinierendes Leben im Dunkel der Nacht. Wir möchten ihnen auf einem Spaziergang im Itzehoer Stadtgebiet mit Hilfe von Detektoren auf die Spur kommen und dabei auch Spannendes aus der Welt der Fledermäuse berichten. Bei ungünstigen Wetterverhältnissen (Regen oder starker Wind) muss der Termin leider ausfallen.

● **Treffpunkt: am Vereinsgelände des Itzehoer Kanuclubs (IKC)**
Wegbeschreibung s. Homepage des IKCs www.itzehoer-kanu-club.de
Anmeldung erforderlich, E-Mail: kontakt@nabu-itzehoe.de
Verantwortlich: NABU Itzehoe, Leitung: Katja Speer und Inge Gramer



→ Samstag, 20.09.2025 World Cleanup Day

Der Verein Zero Waste organisiert jedes Jahr eine gemeinsame Aktion im Itzehoer Stadtgebiet. Der NABU Itzehoe beteiligt sich. Details werden über die lokale Presse bekannt gegeben.

Link zu weiteren Müllsammelaktionen des NABU
<https://www.nabu.de/natur-und-landschaft/aktionen-und-projekte/meere-ohne-plastik/>



→ Samstag, 21.09.2025, 14:00 – 16:30 Uhr Abenteuer im Herbstwald - Ein spielerischer Naturspaziergang für Eltern/Großeltern mit ihren Kindern

Im Wald ist zurzeit viel los: Warum verfärben die Bäume sich bunt und lassen ihr Blätter fallen? Wie bereiten sich die Waldtiere eigentlich auf den Winter vor und was genau macht der Wald eigentlich im Winter? Wir verwandeln uns in Walddetektive und machen uns auf, den Wald zu entdecken, zu erforschen und den Geschichten des Waldes zu lauschen. Unkostenbeitrag: 5 € Erwachsene, 3€ Kinder, Bitte eine Sitzunterlage und ein kleines Picknick mitbringen.

● **Anmeldung: Nicole Voß, Tel. 04892/859425 oder info@wildnisschule-wildepfade.de** **Treffpunkt: Wildnisschule Wilde Pfade in 25560 Aasbüttel**
Verantwortlich: NABU Schenefeld, Leitung: Nicole Voß



September - Oktober

→ **Samstag, 27.09.2025, 11:00-13:00 Uhr**

Auf dieser herbstlichen Pilzwanderung steht allein die Bestimmung der Pilze im Mittelpunkt.

Wir finden unterschiedlichste Formen: Schwämme und Porlinge, Bauch-, Knollen- und Stoppelpilze, sogar unsichtbare Pilze. Alle spielen eine wichtige Rolle in unserem Ökosystem.

● **Anmeldung: Christiane Balzereit 04872-2450, Treffpunkt wird bei Anmeldung bekannt gegeben, Unkostenbeitrag: Erwachsene 10 € Verantwortlich: NABU Schenefeld, Leitung: Christiane Balzereit**



→ **Sonntag, 28.09.2025, 10:00 – 13:00 Uhr**

Praktische Naturschutzarbeit: Mahd der Inseln im Teichbiotop Herrenfeld

Das Teichbiotop Herrenfeld wurde in den Jahren 1996 – 2000 angelegt. Es ist eine Ausgleichsfläche, auf der die Natur absoluten Vorrang hat. Das Gebiet umfasst 27 ha, davon sind ca. 15 ha Wasserfläche. Ein wunderbares Brut- und Rastgebiet für zahlreiche Wasservögel. Um die Inseln auf den vier Teichen für Bodenbrüter attraktiv zu halten, müssen Brombeeren, Disteln, Ampfer, Wiesenkerbel, Brennesseln etc. einmal im Jahr zurückgeschnitten werden. Ein arbeitsreicher Sonntagvormittag, bei dem aber auch beobachtet, gepaddelt und fotografiert werden kann. Spaten, Sichel und Freischneider wären hilfreich. Teilnahme auf eigene Gefahr!

● **Treffpunkt: Teichbiotop Herrenfeld an der B431 Verantwortlich: NABU Glückstadt**



→ **Samstag, 11.10.2025, 14:00 – 16:00 Uhr**

Auf dieser herbstlichen Pilzwanderung steht allein die Bestimmung der Pilze im Mittelpunkt.

Wir finden unterschiedlichste Formen: Schwämme und Porlinge, Bauch-, Knollen- und Stoppelpilze, sogar unsichtbare Pilze. Alle spielen eine wichtige Rolle in unserem Ökosystem.

● **Anmeldung: Christiane Balzereit 04872-2450, Treffpunkt wird bei Anmeldung bekannt gegeben, Unkostenbeitrag: Erwachsene 10 € Verantwortlich: NABU Schenefeld, Leitung: Christiane Balzereit**



Oktober - November

→ **Sonntag, 12.10.2025, 10:00 – 13:00 Uhr**
Kontrolle und Reinigung der Nisthilfen

Die Glückstädter Parkanlage entstand auf einem Teil des Festungssystems von 1818. Dort nisten zahlreiche Vogelarten. In unserer alljährlichen Nistkastenaktion im Herbst säubern wir die Nistkästen und lernen dabei die verschiedenartigen Vogelneester und sonstige Bewohner kennen. Diese Veranstaltung eignet sich besonders für Familien. Wir empfehlen, Gummistiefel und Handschuhe mitzubringen.

● **Treffpunkt: Parkplatz Itzehoer Straße beim Obelisken in Glückstadt**

Verantwortlich: NABU Glückstadt



→ **Sonntag, 02.11.2025, 11:00 – 13:00 Uhr**
Unsere Stadtbäume – lernen wir sie kennen und schätzen

Bäume in der Stadt sind unendlich wichtig für das Klima, als Lebensraum und für unser Wohlbefinden. Auf diesem herbstlichen Stadtpaziergang wollen wir Bäume in Itzehoe entdecken, erleben und kennenlernen.

● **Anmeldung: kontakt@nabu-itzehoe.de**

Treffpunkt: Vor der St. Laurentii-Kirche, Itzehoe

Verantwortlich: NABU Itzehoe, Leitung: Leonhard Peters



→ **Samstag, 15.11.2025, 14:00 Uhr**
Gänsekiek im St. Margrethener Vorland

Die meisten Gänsearten brüten in der Arktis und kommen in großen Gemeinschaften zum Überwintern zu uns. Das Vorland bei St. Margrethen besteht aus beweidetem Grünland mit Brackwassereinfluss und aus von Prielen durchzogenen Röhrichten. Wildgänse und Wildenten finden hier reichlich Nahrung und Schutz.

● **Treffpunkt: Parkplatz unterhalb des St. Margrethener Vorlands**

Anmeldung: bei Dagmar Jacobsen Tel. 0152-55343918

Verantwortlich: NABU Wilstermarsch



November

→ **Samstag, 22.11.2025, 16:00 – 18:00 Uhr**
Jahresabschlusstreffen der Naturschutzjugend (NAJU) Kellinghusen

Wir wollen das aktive Jahr ausklingen lassen und treffen uns dazu auf dem Gelände der BiBeKu. Neben der Besprechung von Aktivitäten im kommenden Jahr, werden wir bei Stockbrot und Apfelpunsch viel Spaß haben.

● **Treffpunkt BiBeKu in der Brauerstr. 29a.**
Nähere Informationen unter Tel. 04822-5709 oder auf der Seite des NABU Kellinghusen: www.NABU-kellinghusen.de
Verantwortlich: NABU Kellinghusen, Kristine Deppe, Elsbeth Harder, Katrin Collenburg und Anita Nießner



Haben Sie Lust, sich für unsere Natur zu engagieren?

Nehmen Sie doch einfach einmal an unseren Veranstaltungen teil – eine Teilnahme ist auch ohne Mitgliedschaft möglich. Bei Interesse melden Sie sich bitte vorher bei unseren Leitungspersonen für die entsprechende Veranstaltung an. Soweit nicht anders angegeben, ist diese Teilnahme kostenlos.

Sie möchten uns mit einer Spende unterstützen?

Spenden setzen wir dort ein, wo die Natur unsere Hilfe benötigt, zum Beispiel zur Renaturierung intensiv genutzter Flächen, Einrichtung von Feuchtbiotopen für gefährdete Amphibien oder Anlage bzw. Pflege von Streuobstwiesen zum Erhalt einer vielfältigen Insektenwelt.

Gerne können Sie eine Spende an eine unserer NABU-Gruppen überweisen. Die entsprechenden Kontodaten finden Sie auf unseren jeweiligen Websites. Wir stellen Ihnen selbstverständlich eine Spendenquittung aus.

Die Natur braucht sich nicht anzustrengen, bedeutend zu sein.

Sie ist es.
Robert Walser

Kontakte zu unseren NABU-Gruppen

NABU Glückstadt

Unsere Gruppe besteht seit 1981. Im Auftrag der unteren Naturschutzbehörde des Kreises Steinburg helfen wir bei der Betreuung des Naturschutzgebietes „Rhinplate und Elbufer südlich Glückstadt“ an der Glückstädter Nebenelbe. Außerdem kümmern wir uns um das „Teichbiotop Herrenfeld“. Seit Frühjahr 2023 haben wir einen Schrebergarten in der Schlüterweide 17, dieser wird von unserer Garten- und Kindergruppe genutzt.

- Gruppentreffen: jeden dritten Mittwoch im Monat , ab 20 Uhr beginnt der offizielle Teil.
In den ungeraden Monaten im Glücksknoten, Am Kirchplatz 6, Altes Kino
In den geraden Monaten im Restaurant „Zur alten Mühle“, Am Hafen 54

Kontakt:

Tel.: 04821-889266

E-Mail: nabu-glueckstadt@gmx.de

www.NABU-glueckstadt.de



Kontakt Kindergruppe:

Lena Clasen, Tel.: 0179-4565724, Verena Kniesmeijer, Tel.: 0172-4159689

E-Mail: nabu-glueckstadt@gmx.de

NABU Itzehoe

Unsere Gruppe wurde vor 120 Jahren gegründet. Wir möchten in der Umweltbildung einen verantwortungsbewussten Umgang mit der Natur vermitteln. Dies findet auch in unserer Kindergruppe besondere Aufmerksamkeit.

Wir betreuen einen Naturerlebnispark in der Gartenanlage Eichtal 2 sowie eine Streuobstwiese in der Gartenanlage am Brahmskamp in Itzehoe. Wir kümmern uns um den Lebensraum Kirchturm, den Amphibienschutz und bieten naturkundliche Führungen an.

- Gruppentreffen: Immer am zweiten Donnerstag im Monat, mit Ausnahme der Ferien.
In den Sommermonaten im NABU-Garten Itzehoe Nr.63, Gartenanlage Eichtal II,
im Winter im Familienzentrum St. Ansgar, Coriansberg 18-20, Itzehoe
- Kindergruppe: Jeden zweiten Freitag ab Mitte März von 15:30 bis 17:00 Uhr
im NABU-Garten Itzehoe. Leitung: Inge Gramer
Um Erstanmeldung wird gebeten.

Kontakt:

E-Mail: kontakt@nabu-itzehoe.de

www.NABU-itzehoe.de



Noch mehr Lust auf Natur? Dann schau dich doch mal hier um: www.naturgelausche.de

NABU Kellinghusen

Unsere NABU-Gruppe führt Naturkundliche Wanderungen und Veranstaltungen durch, auch in Zusammenarbeit mit anderen Organisationen. Außerdem betreuen wir eigene Naturschutzflächen für die Umsetzung der EU-Wasserrahmenrichtlinie bei Fitzbek und an der Bramau. Im Rahmen der geplanten Renaturierung der Stör zwischen Willenscharen und Kellinghusen stellen wir unsere Flächen bei Fitzbek für eine Verschwenkung des Flusses zur Verfügung. Diese Maßnahme ist zwischenzeitlich „gerichtsfest“ und die Umsetzung könnte beginnen. Für die Bramau laufen zur Zeit abschnittsweise Maßnahmen zur Renaturierung. Der erste Teil bei Föhrden Barl ist fertiggestellt. Im Bereich Stellau verfügen wir über ca. 5 ha Fläche im Überschwemmungsgebiet. Hier haben wir eine Machbarkeitsstudie für etwaige Maßnahmen angeregt

Kontakt Kindergruppe:

Ansprechpartnerinnen: Anita Nießner, Tel.: 04822-5709
Katrin Collenburg, Tel.: 04822-3673167
Kristine Deppe, Tel.: 04822-363534
Elsbeth Harder, Tel.: 04822-30661
E-Mail: NABU-Kellinghusen@t-online.de

Kontakt:

Ansprechpartner: Kurt Nießner, Tel.: 04822-5709
E-Mail: NABU-Kellinghusen@t-online.de
www.NABU-Kellinghusen.de



NABU Schenefeld

Unsere Gruppe besteht seit 1981 und betreut ca. 20 Hektar Naturschutzflächen. Eine der vielfältigen Aktivitäten ist die Verbesserung der Lebensbedingungen der örtlichen Fauna und Flora. Unser Ziel ist es, ökologisch hochwertige Habitats für Laubfrösche, Fledermäuse, Eulen und seltene Pflanzen zu schaffen und wir möchten dies auch Kindern nahebringen.

- Kindergruppe: Die Kindergruppen der „Naturscouts“ treffen sich ganzjährig montags, 15 bis 17.30 Uhr in der Wildnisschule „Wilde Pfade“, Dorfstraße 106, 25560 Aasbüttel
- Gruppentreffen: Immer am zweiten Dienstag im Monat, 19.30 Uhr, im Pastorat in Schenefeld, Holstenstraße 31

Kontakt Kindergruppe:

Ansprechpartnerin: Nicole Voß, Tel.: 04892-859425
E-Mail: info@wildnisschule-wildepfade.de

Kontakt:

Ansprechpartner: Otto Bies, Tel.: 04892-1515
E-Mail: Vorstand@NABU-schenefeld.de
www.NABU-schenefeld.de



NABU Wilstermarsch

Hallo liebe Leserin, lieber Leser!

Es freut uns sehr, dass du dich für Natur- und Umweltschutz interessierst.

In Wilster und Umgebung gibt es tatsächlich viele engagierte Menschen, die sich für den Erhalt unserer schönen Landschaften einsetzen und eine nachhaltige Zukunft fördern.

Wenn du aktiv werden möchtest, gibt es in unserer NABU Ortsgruppe zahlreiche Möglichkeiten, dich einzubringen!

Wenn du an einzelnen Projekten teilnehmen oder regelmäßig in unserer Ortsgruppe mitarbeiten möchtest, bist du herzlich willkommen!

Wir pflegen eine Parzelle in der Kleingartenanlage die allen Interessierten jederzeit offen steht und bieten regelmäßig Veranstaltungen für Kinder und Familien an.

Unsere NABU Insektenscoutin kommt gerne, mit Material, in deine Kitagruppe oder Grundschulklasse.

Bei Fragen oder wenn du Informationen zu Projekten und Initiativen in der Region benötigst, stehen wir dir jederzeit zur Verfügung.

Lass uns gemeinsam viel bewirken!

Der NABU Wilstermarsch setzt sich in vielfältige Weise für die Natur ein. Zu unserer Arbeit gehören praktische Maßnahmen wie Landschaftspflege genauso dazu wie zu Vorträgen einladen oder gemeinsam auf Exkursionen die Natur kennen lernen.

Die Kleingartenanlage in welcher unsere Parzelle liegt, ist ein schöner Ort, um die Natur zu genießen und zu entdecken. Die Lage an der Wilster Au mit Kopfweiden, Streuobst, einem Schmetterlingsgarten und einem Spielplatz bietet viele Möglichkeiten für Groß und Klein, die Natur zu erleben und zu schätzen.

Kontakt zum NABU Wilstermarsch

Ansprechpartnerin: Dagmar Jacobsen

Mobil: 015255343918

E-Mail: dagmar-bru@web.de

Kleingartenanlage „Am Brook“

Allee 13a, Wilster

Parzelle 102 im Schilfweg,



Kontakt zum NABU-Bundesverband

NABU-Bundesgeschäftsstelle

Charitéstraße 31, 10117 Berlin

Tel.: 030-284984-0

E-Mail: NABU@NABU.de

www.NABU.de





WIR SIND, WAS WIR TUN. DIE NATURSCHUTZMACHER*INNEN

Foto: © NABUJM, Delpho

Wir schützen Lebensräume für Tiere und Pflanzen. Wir begeistern für Kröten, Kraniche und Käfer. Und wir entwickeln Lösungen für die Natur- und Klimakrise.

Der NABU ist seit 125 Jahren ein Zuhause für alle, die sich für unsere Natur und Umwelt engagieren.

Egal ob im Pulli oder Anzug – Naturschutz kann jede*r.

Machen Sie mit?

Werden Sie über diesen QR-Code gleich Mitglied:

